

# Ottieni informazioni e consigli sulla salute nella tua lingua

Italian | Italiano

## Chiama Multicultural Health Connect

- ✓ Ottieni una consulenza sanitaria gratuita da parte di un infermiere
- ✓ Trova medici, ospedali, risorse di supporto e centri sanitari comunitari vicino a te
- ✓ Scopri di più sulla Medicare e su come può esserti d'aiuto
- ✓ Ottieni maggiori informazioni sul COVID-19, scopri come vaccinarti, proteggere te stesso e la tua famiglia e gestire i sintomi in caso di infezione

# 1800 186 815

Scansiona qui per ulteriori informazioni in inglese su questo servizio



### Orari di apertura

Dal lunedì al venerdì  
(esclusi i giorni festivi)

New South Wales dalle 11:00 alle 19:00

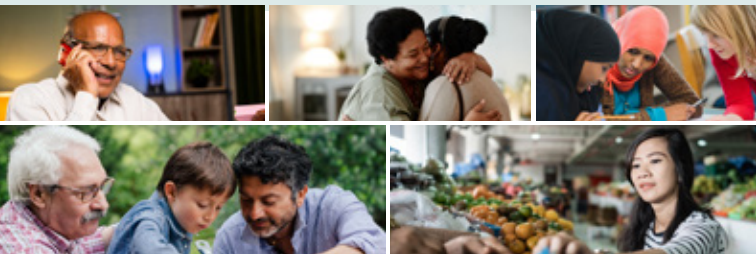
Victoria dalle 11:00 alle 19:00

Australian Capital Territory  
dalle 11:00 alle 19:00

South Australia dalle 10:30 alle 18:30

Northern Territory dalle 9:30 alle 17:30

Western Australia dalle 8:00 alle 16:00



**healthdirect**

This service is provided by Healthdirect Australia on behalf of the Australian Government  
(Questo servizio è fornito da Healthdirect Australia per conto del governo australiano)