

# Πάρτε πληροφορίες και συμβουλές υγείας στη γλώσσα σας

Greek | Ελληνικά

## Καλέστε την υπηρεσία Multicultural Health Connect

- ✓ Πάρτε δωρεάν συμβουλές υγείας από νοσηλεύτη
- ✓ Βρείτε γιατρούς, νοσοκομεία, υποστήριξη και κοινοτικά κέντρα υγείας κοντά σας
- ✓ Μάθετε περισσότερα για το Medicare και πώς μπορεί να σας υποστηρίξει
- ✓ Μάθετε περισσότερα για την νόσο COVID-19, καθώς και πώς να κάνετε εμβόλιο, να προστατεύσετε τον εαυτό σας και την οικογένειά σας και να διαχειριστείτε τα συμπτώματά σας, αν κολλήσετε COVID-19

# 1800 186 815

Σαρώστε εδώ για  
περισσότερες πληροφορίες  
στα Αγγλικά σχετικά  
μ' αυτή την υπηρεσία



**Ώρες λειτουργίας**  
Δευτέρα έως Παρασκευή  
(εκτός από τις δημόσιες αργίες)

Νέα Νότια Ουαλία 11 π.μ. έως 7 μ.μ.

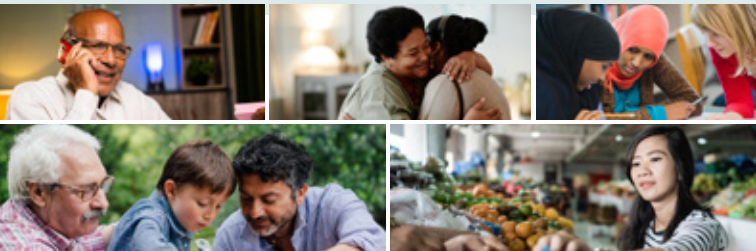
Βικτώρια 11 π.μ. έως 7 μ.μ.

Επικράτεια Αυστραλιανής Πρωτεύουσας  
11 π.μ. έως 7 μ.μ.

Νότια Αυστραλία 10:30 π.μ. έως 6:30 μ.μ.

Βόρεια Επικράτεια 9:30 π.μ. έως 5:30 μ.μ.

Δυτική Αυστραλία 8 π.μ. έως 4 μ.μ.



**healthdirect**

This service is provided by Healthdirect Australia on behalf of the Australian Government  
(Αυτή η υπηρεσία παρέχεται από τον οργανισμό Healthdirect Australia για λογαριασμό της  
Αυστραλιανής Κυβέρνησης)